

Kompleträder Anhänger



599036



599053



599023

| Bestell-Nr. | Größe | Index | Felge | Anschluss | ET | Höhe mm | Breite mm | Traglast |
|-------------|------------|-------|-------------|------------|-------|---------|-----------|----------|
| 599137 | 4.00-8 | 6 PR | 2.50x8 | 4/60/100 | 0 KE | 410 | 107 | 335 kg |
| 599036 | 4.00-8 | 6 PR | 2.50x8 | Steckachse | | 410 | 107 | |
| 599038 | 5.00-8 | 6 PR | 3.00x8 | 4/60/100 | 0 KE | 450 | 138 | 315 kg |
| 599070 | 5.00-8 | | 3.00x8 | Steckachse | | 450 | 138 | |
| 599034 | 4.50-10 | 76 N | 3.50x10 | 4/60/100 | 0 KE | 495 | 135 | 400 kg |
| 599039 | 5.00-10 | 6 PR | 3.50x10 | 4/60/100 | 0 KE | 510 | 138 | 360 kg |
| 599015 | 145 R10 | 74 N | 3.50x10 | 4/60/100 | 0 KE | 501 | 148 | 315 kg |
| 599005 | 145/80 R13 | 78 N | 4 J x 13 | 4/57/100 | 30 KE | 462 | 145 | 425 kg |
| 599053 | 155/80 R13 | 84 N | 4 1/2J x 13 | 4/57/100 | 30 KE | 588 | 157 | 500 kg |
| 599056 | 155/80 R13 | 84 N | 4 1/2J x 13 | 5/67/112 | 30 KU | 588 | 157 | 500 kg |
| 599050 | 165/80 R13 | 83 T | 4 1/2J x 13 | 4/57/100 | 30 KE | 607 | 167 | 475 kg |
| 599051 | 165/80 R13 | 96 N | 4 1/2J x 13 | 5/66.6/112 | 30 KU | 607 | 167 | 487 kg |
| 599006 | 165/70 R13 | 84 N | 4 1/2J x 13 | 4/57/100 | 30 KE | 562 | 170 | 500 kg |
| 599054 | 175/70 R13 | 86 N | 4 1/2J x 13 | 4/57/100 | 30 KE | 586 | 177 | 530 kg |
| 599052 | 175/70 R13 | 86 N | 4 1/2J x 13 | 5/67/112 | 30 KE | 586 | 177 | 530 kg |
| 599055 | 185/70 R13 | 90 N | 5 J x 13 | 5/67/112 | 30 KU | 600 | 189 | 650 kg |
| 599024 | 185/65 R14 | 90 N | 5 J x 14 | 4/66.5/100 | 30 KU | 606 | 197 | 600 kg |
| 599023 | 185/65 R14 | 93 N | 5 1/2J x 14 | 5/66.5/112 | 30 KU | 606 | 197 | 600 kg |
| 599025 | 195/70 R14 | 96 N | 5 1/2J x 14 | 5/66.5/112 | 30 KU | 640 | 201 | 710 kg |
| 599027 | 175/65 R15 | 92 N | 5 J x 15 | 5/66.5/112 | 30 KU | 619 | 180 | 630 kg |
| 599026 | 175/65 R15 | 92 N | 5 1/2J x 15 | 5/66.5/112 | 30 KU | 619 | 180 | 630 kg |
| 599030 | 195/65 R15 | 93 N | 5 1/2J x 15 | 5/66.5/112 | 30 KU | 645 | 205 | 615 kg |
| 599032 | 205/65 R15 | 94 V | 5 1/2J x 15 | 5/66.5/112 | 30 KU | 658 | 215 | 775 kg |

Andere Radgrößen, die nicht aufgeführt sind, bitten wir gesondert anzufragen!

Kompletträder Anhänger



Sonderräder - Stahlfelge

599146

| Bestell-Nr. | Größe | Index | Felge | Anschluss | ET | Höhe mm | Breite mm | Traglast |
|-------------|-------------|-------|-------------|------------|-----|---------|-----------|----------|
| 599061 | 18.5x8.50-8 | 6 PR | 7.00-8 | 4/60/100 | 0 | 462 | 213 | 425 kg |
| 599048 | 20.5x8.0-10 | 10 PR | 6.00-10 | 5/67/112 | - 4 | 500 | 203 | 750 kg |
| 599146 | 195/55 R10 | 98 M | 6.00-10 | 5/67/112 | - 4 | 469 | 192 | 750 kg |
| 599045 | 195/50 B10 | 98 M | 6.00-10 | 5/67/112 | - 4 | 455 | 190 | 750 kg |
| 599044 | 195/50 B10 | 98 M | 6.00-10 | 5/94/140 | - 4 | 455 | 190 | 750 kg |
| 599019 | 195/50 R13 | 104 N | 5 1/2J x 13 | 5/66.6/112 | 30 | 525 | 198 | 900 kg |
| 599020 | 195/50 R13 | 104 N | 6J x 13 | 5/66.6/112 | 30 | 525 | 198 | 900 kg |



Transport C Räder Stahlfelge

599140

| Bestell-Nr. | Größe | Index | Felge | Anschluss | ET | Höhe mm | Breite mm | Traglast |
|-------------|---------------|-------|--------------|------------|-------|---------|-----------|----------|
| 599016 | 155/70 R12 C | 104 N | 4 1/2J x 12 | 5/67/112 | 0 KU | 526 | 158 | 900 kg |
| 599017 | 155/70 R12 C | 104 N | 4 1/2J x 12 | 5/67/112 | 20 KU | 526 | 158 | 900 kg |
| 599018 | 155/70 R 12 C | 104 N | 4 1/2J x 12 | 5/67/112 | 30 KU | 526 | 158 | 900 kg |
| 599140 | 185/60 R12 C | 104 N | 5 1/2J x 12 | 5/67/112 | 30 KU | 527 | 189 | 900 kg |
| 599062 | 225/55 R12 C | 104 N | 7.00 x 12 | 5/67/112 | 10 KU | 554 | 232 | 900 kg |
| 599057 | 155 R 13 C | 91N | 4 1/2 J x 13 | 5/66/112 | ET 30 | 581 | 163 | 600 kg |
| 599059 | 155 R 13 C | 91N | 4 1/2 J x 13 | 4/57.0/100 | ET 30 | 581 | 163 | 600 kg |
| 599051 | 165 R 13 C | 96 N | 4 1/2 J x 13 | 5/67/112 | 30 KU | 604 | 172 | 710 kg |
| 599064 | 165 R 13 C | 94 N | 5 J x 13 | 4/57/100 | 30 KU | 604 | 172 | 670 kg |
| 599011 | 165 R 13 C | 94 N | 5 J x 13 | 5/67/112 | 30 KU | 604 | 172 | 670 kg |
| 599007 | 175 R 14 C | 99 N | 5 1/2J x 14 | 5/67/112 | 30 KU | 637 | 175 | 775 kg |
| 599009 | 185 R 14 C | 102 N | 5 1/2J x 14 | 5/67/112 | 30 KU | 668 | 194 | 900 kg |
| 599012 | 195 R 14 C | 108 N | 5 1/2J x 14 | 5/67/112 | 30 KU | 666 | 198 | 950 kg |
| 599013 | 205 R 14 C | 109 N | 5 1/2J x 14 | 5/67/112 | 30 KU | 686 | 208 | 950 kg |
| 599014 | 205 R 14 C | 109 N | 6 J x 14 | 6/161/205 | -5 | 686 | 208 | 1030 kg |
| 599072 | 195/70 R15 C | 108 N | 5 1/2 J x 15 | 5/67/112 | 30 KU | 655 | 201 | 900 kg |

Aluminium Kompleträder und Felgen Anhänger



10 - 13 Zoll



14 - 15 Zoll

Kompleträder Inkl. Radschrauben

| Bestell-Nr. | Größe | Index | Felge | Anschluss | ET | Höhe mm | Breite mm | Traglast |
|-------------|--------------|-------|--------------|-----------|-------|---------|-----------|----------|
| 599200 | 195/55 R10 C | 98 N | 6.00 x 10 | 5/112 | ET -4 | 468 | 201 | 750 kg |
| 599201 | 185/65 R14 | 93 N | 5 1/2 J x 14 | 5/112 | ET 30 | 600 | 197 | 650 kg |
| 599202 | 195/70 R14 | 96 N | 5 1/2 J x 14 | 5/112 | 30 KU | 640 | 201 | 710 kg |
| 599203 | 185 R14 C | 104 N | 5 1/2 J x 14 | 5/112 | ET 30 | 668 | 194 | 900 kg |
| 599204 | 195 R14 C | 106 N | 5 1/2 J x 14 | 5/112 | ET 30 | 666 | 198 | 950 kg |
| 599205 | 205 R14 C | 112 N | 5 1/2 J x 14 | 5/112 | ET 30 | 686 | 208 | 950 kg |
| 599206 | 195/65 R15 | 95 N | 6 J x 15 | 5/112 | ET 30 | 635 | 201 | 690 kg |



Felgen 10-13 Zoll Inkl. Radschrauben

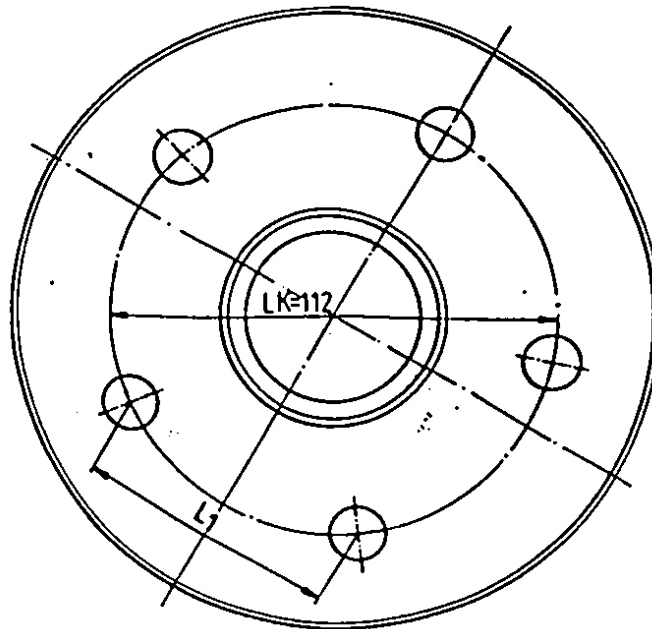
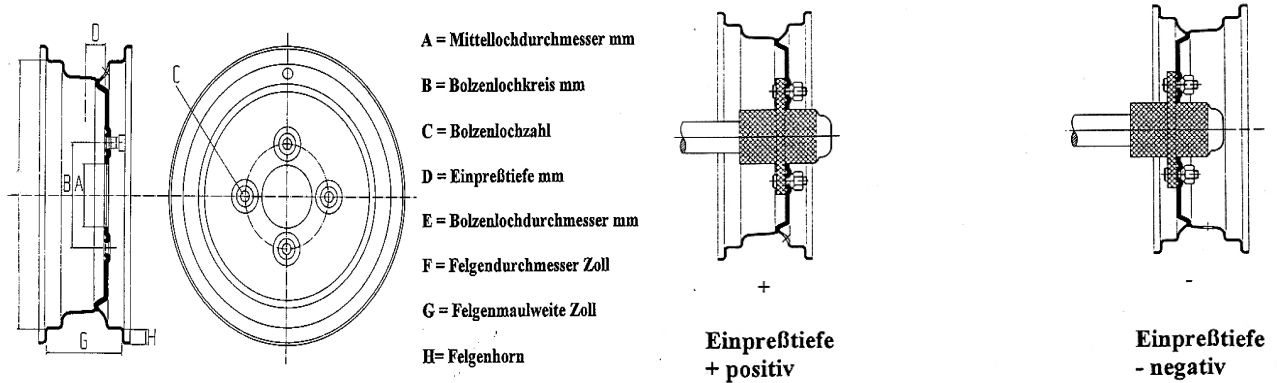
| Bestell-Nr. | Größe | Anschluss | ET |
|-------------|-------------|------------|----|
| 598200 | 6.00 I x 10 | 5/66.5/112 | -4 |
| 598201 | 6 J x 13 | 5/66.5/112 | 30 |



Felgen 14-15 Zoll Inkl. Radschrauben

| Bestell-Nr. | Größe | Anschluss | ET |
|-------------|--------------|------------|----|
| 598202 | 5 1/2 J x 14 | 5/66.5/112 | 30 |
| 598203 | 6 J x 15 | 5/66.5/112 | 30 |

Felgen für PKW-Anhänger



| Lochkreis | L 1 von Mitte Bolzen zu Mitte Bolzen |
|-----------|--------------------------------------|
| 98 / 4 | 69,3 mm |
| 100 / 4 | 70,7 mm |
| 103 / 5 | 60,5 mm |
| 108 / 4 | 76,4 mm |
| 112 / 5 | 65,8 mm |
| 114,3 / 5 | 67,2 mm |
| 120 / 5 | 70,5 mm |
| 127 / 5 | 74,6 mm |
| 140 / 5 | 82,3 mm |
| 161,5 / 5 | 94,9 mm |
| 205 / 6 | 102,5 mm |
| 207 / 6 | 103,5 mm |

Stahl Felgen für PKW-Anhänger

Andere Felgen, die nicht aufgeführt sind, bitten wir gesondert anzufragen!



597001



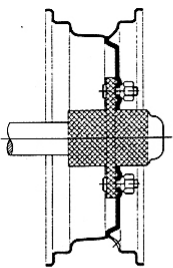
597004



597030

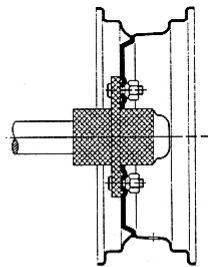


597033



+

**Einpreßtiefe
+ positiv**

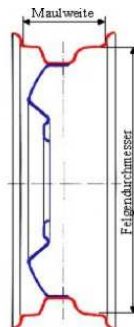


-

**Einpreßtiefe
- negativ**

4J x 15

Felgendurchmesser in Zoll
Tiefbettfelge
Felgenhornausführung
Maulweite in Zoll



| Bestell-Nr. | Größe | Anschluss | ET |
|-------------|-------------|------------|-----------|
| 597003 | 2.50 x 8 | 4/57/100 | 0 |
| 597001 | 2.50 x 8 | Steckachse | Westfalia |
| 597024 | 3.00 x 8 | 4/60/100 | 0 |
| 597025 | 3.00 x 8 | Steckachse | Westfalia |
| 597062 | 7.00 x 8 | 4/60/100 | 0 |
| 597023 | 3.50 x 10 | 4/60/100 | 0 |
| 597004 | 6.00 x 10 | 5/67.0/112 | - 4 |
| 597037 | 6.00 x 10 | 5/94.0/140 | -4 |
| 597006 | 4 J x 12 | 4/57/100 | 0 |
| 597005 | 4 J x 12 | 4/57/100 | 26 |
| 597020 | 4 1/2J x 12 | 5/66.5/112 | 0 |
| 597021 | 4 1/2J x 12 | 5/66.5/112 | 20 |
| 597022 | 4 1/2J x 12 | 5/66.5/112 | 30 |
| 597038 | 5 1/2J x 12 | 5/66.5/112 | 30 |
| 597050 | 7.00 x 12 | 5/66.5/112 | 10 |
| 597026 | 4 J x 13 | 4/57/100 | 30 |
| 597027 | 4 J x 13 | 5/67.0/112 | 30 |
| 597030 | 4 1/2J x 13 | 4/57/100 | 30 |
| 597029 | 4 1/2J x 13 | 5/67/112 | 30 |
| 597002 | 4 1/2J x 13 | 4/85/130 | 20 |
| 597028 | 4 1/2J x 13 | 5/63/112 | 33 |
| 597007 | 5 J x 13 | 4/57/100 | 30 |
| 597008 | 5 J x 13 | 5/66.5/112 | 30 |
| 597033 | 5 1/2J x 13 | 5/66.5/112 | 30 |
| 597009 | 5 J x 14 | 4/57/100 | 30 |
| 597010 | 5 J x 14 | 5/66.5/112 | 30 |
| 597012 | 5 1/2J x 14 | 4/57/100 | 30 |
| 597011 | 5 1/2J x 14 | 5/66.5/112 | 30 |
| 597013 | 6 J x 14 | 5/66.5/112 | 30 |
| 597014 | 6 J x 14 | 6/16/205 | -5 |
| 597015 | 5 J x 15 | 5/66.5/112 | 30 |
| 597016 | 5 1/2J x 15 | 5/66.5/112 | 30 |
| 597017 | 6 J x 15 | 5/66.5/112 | 30 |
| 597057 | 6 J x 15 | 6/161/205 | 0 |
| 597059 | 6 J x 16 | 6/161/205 | -5 |

Reifen für PKW-Anhänger

Andere Reifen, die nicht aufgeführt sind, bitten wir gesondert anzufragen!



598116



598007



598028

| Bestell-Nr. | Größe | LI |
|-------------|---------------|----------|
| 598032 | 5.00-8 | 77M |
| 598033 | 16.5 x 6.50-8 | 77M |
| 598034 | 18.5 x 8.50-8 | 78M |
| 599138 | 5.20/5.00-10 | 74M |
| 598037 | 4.50-10 | 76M |
| 598038 | 5.00-10 | 79N |
| 598039 | 20.5 x 8.0-10 | 98M |
| 598040 | 20.5x10.0-10 | 98M |
| 598116 | 195/50 B-10 | 98N |
| 598042 | 145 R10 | 74N |
| 598043 | 195/55 R10 | 98/96P |
| 598041 | 155 R12 C | 88 N |
| 598047 | 155/70 R12 | 104/102N |
| 598046 | 185/60 R12 C | 104/101N |
| 598007 | 225/55 R12 | 104N |
| 598002 | 145/80 R13 | 78N |
| 598027 | 155/70 R13 | 79N |
| 598050 | 155/80 R13 | 84N |
| 598057 | 155 R13 C | 91N |
| 598008 | 165 R13 C | 94N |
| 598020 | 175/70 R13 | 86N |
| 598021 | 185/70 R13 | 90N |
| 598052 | 195/50 R13 | 104N |
| 598003 | 185/65 R14 | 93N |
| 598026 | 195/70 R14 | 96N |
| 598013 | 175/80 R14 C | 99R |
| 598028 | 185 R14 C | 104N |
| 598025 | 195 R14 C | 106N |
| 598060 | 215 R14 C | 116N |
| 598055 | 175/65 R15 | 92N/95J |
| 598056 | 195/65 R15 | 93N |
| 598061 | 195/70 R15 C | 106N |
| 598062 | 225/70 R15 C | 116N |

Kotflügel AL-KO - Plus

Einachs - Kotflügel



| Bestell-Nr. | Typ | Breite B | Höhe H | Spannweite S | Farbe |
|-------------|--------|----------|--------|--------------|---------|
| 1258797 | EA 180 | 180 mm | 305 mm | 630 mm | schwarz |
| 1259576 | EA 200 | 200 mm | 335 mm | 706 mm | schwarz |
| 1259577 | EA 220 | 220 mm | 350 mm | 776 mm | schwarz |
| 1259578 | EA 240 | 240 mm | 380 mm | 806 mm | schwarz |
| 1259163 | EA 260 | 260 mm | 432 mm | 906 mm | schwarz |



Tandem - Kotflügel

| Bestell-Nr. | Typ | Breite B | Höhe H | Spannweite S | Farbe |
|-------------|--------|----------|--------|--------------|---------|
| 1259585 | TA220 | 220 mm | 350 mm | 1466 mm | schwarz |
| 1259586 | TA 240 | 240 mm | 350 mm | 1466 mm | schwarz |



Kotflügel mit Spritzschutz, schwarz

| Bestell-Nr. | Typ | Breite B | Höhe H | Spannweite S | Seite |
|-------------|--------|----------|--------|--------------|--------|
| 1259015 | EA 180 | 180 | 305 mm | 630 mm | links |
| 1259016 | EA 180 | 180 | 305 mm | 630 mm | rechts |
| 1259579 | EA 200 | 200 | 335 mm | 706 mm | links |
| 1259580 | EA 200 | 200 | 335 mm | 706 mm | rechts |
| 1259581 | EA 220 | 220 | 350 mm | 776 mm | links |
| 1259582 | EA 220 | 220 | 350 mm | 776 mm | rechts |
| 1259583 | EA 240 | 240 | 380 mm | 806 mm | links |
| 1259584 | EA 240 | 240 | 380 mm | 806 mm | rechts |
| 1259166 | EA 260 | 260 | 432 mm | 906 mm | links |
| 1259167 | EA 260 | 260 | 432 mm | 906 mm | rechts |



Tandem - Kotflügel mit Spritzschutz, schwarz

| Bestell-Nr. | Typ | Breite B | Höhe H | Spannweite S | Fahrt-richtung |
|-------------|--------|----------|--------|--------------|----------------|
| 1259587 | TA 220 | 220 mm | 350 mm | 1466 mm | links |
| 1259588 | TA 220 | 220 mm | 350 mm | 1466 mm | rechts |
| 1259589 | TA 240 | 240 mm | 350 mm | 1466 mm | links |
| 1259590 | TA 240 | 240 mm | 350 mm | 1466 mm | rechts |



Kotflügel Hochlader

| Bestell-Nr. | Typ | Breite B | Höhe H | Farbe |
|-------------|--------|----------|--------|--------------------------|
| 1258634 | HL 280 | 280 | 320 | schwarz |
| 1258898 | HL 280 | 280 | 320 | Schwarz mit Spritzschutz |

Zubehör Kotflügel AL-KO

Optionale Systembausteine für AL-KO Kotflügel Art. 125...

Aufstieghilfe



| Bestell-Nr. | Farbe | Traglast |
|-------------|---------|----------|
| 1258642 | schwarz | 90 kg |

Spritzschutz



| Bestell-Nr. | Typ | Farbe |
|-------------|-----------------|---------|
| 1258648 | EA 180 | Schwarz |
| 1258651 | EA 200 | Schwarz |
| 1258654 | EA 220 / TA 220 | Schwarz |
| 1258657 | EA 240 / TA 240 | Schwarz |
| 1259165 | EA 260 | Schwarz |

Kotflügel AL-KO - Basic

EA BASIC ohne Spritzschutz

| Bestell-Nr. | Breite B | Höhe H | Spannweite S |
|-------------------|----------|--------|--------------|
| 551449 8 Zoll | 140 mm | 195 mm | 490 mm |
| 551600 10 Zoll | 180 mm | 240 mm | 620 mm |
| 1258171 | 190 mm | 300 mm | 680 mm |
| 1257130 | 200 mm | 335 mm | 720 mm |
| 1257131 | 220 mm | 335 mm | 770 mm |
| 245823 | 260 mm | 335 mm | 770 mm |



EA BASIC mit Spritzschutz

| Bestell-Nr. | Breite B | Höhe H | Spannweite S | Seite |
|-------------|----------|--------|--------------|--------|
| 1259347 | 200 mm | 495 mm | 732 mm | links |
| 1259348 | 200 mm | 495 mm | 732 mm | rechts |
| 1259349 | 220 mm | 510 mm | 770 mm | links |
| 1259350 | 220 mm | 510 mm | 770 mm | rechts |



TA BASIC ohne Spritzschutz

| Bestell-Nr. | Breite B | Höhe H | Spannweite S |
|-------------|----------|--------|--------------|
| 1220964 | 200 mm | 349 mm | 1462 mm |
| 246120 | 220 mm | 349 mm | 1462 mm |



TA BASIC mit Spritzschutz

| Bestell-Nr. | Breite B | Höhe H | Spannweite S | Seite |
|-------------|----------|--------|--------------|--------|
| 1259345 | 200 mm | 510 mm | 1462 mm | links |
| 1259346 | 200 mm | 510 mm | 1462 mm | rechts |



AL-KO Tandem 2-tlg



| Bestell-Nr. | Breite B | Höhe H | Spannweite S |
|-------------|----------|--------|--------------|
| 1213966 | 223 mm | 290 mm | 2-tlg Tandem |

| Bestell-Nr. | Breite B | Höhe H | Spannweite S |
|-------------|----------|--------|--------------|
| 1257122 | 220 mm | 349 mm | 1477 mm |
| 1257123 | 240 mm | 345 mm | 1477 mm |

Kotflügel Kunststoff

Einachs - Tiefziehverfahren



| Bestell-Nr. | Breite B | Länge L | Spannweite S |
|-------------|----------|---------|--------------|
| 551655 | 160 mm | 735 mm | 550 mm |
| 551861 | 180 mm | 890 mm | 610 mm |

Einachs - Tiefziehverfahren



| Bestell-Nr. | Breite B | Länge L | Spannweite S |
|-------------|----------|---------|--------------|
| 552077 | 200 mm | 1135 mm | 770 mm |
| 552279 | 220 mm | 1210 mm | 790 mm |

Hochlader Hälfte



| Bestell-Nr. | Breite B | Höhe H | Spannweite S |
|-------------|----------|--------|--------------|
| 552850 | 280 mm | - | 500 mm |

Tandem



| Bestell-Nr. | Breite B | Höhe H | Spannweite S |
|-------------|----------|--------|--------------|
| 582220 | 220 mm | 350 mm | 1500 mm |
| 582415 | 240 mm | 350 mm | 1500 mm |

Westfalia Tandem



| Bestell-Nr. | Breite B | Höhe H | Spannweite S |
|-------------|----------|--------|--------------|
| 760524 | 234 mm | 381 mm | 1451 mm |

Ausführung Westfalia



| Bestell-Nr. | Breite B | Höhe H | Spannweite S |
|-------------|----------|--------------|--------------|
| 760513 | 215 mm | 13 Zoll | 680 mm |
| 760514 | 240 mm | 14 + 15 Zoll | 741 mm |

Kotflügel Kunststoff Humbaur / Böckmann



710160



710162



710164



720110

Humbaur

Kunststoff Einachs

| Bestell-Nr. | Breite | Höhe | Spannweite | Zoll | |
|-------------|--------|--------|------------|------|--------|
| 710160 | 195 mm | 345 mm | 740 mm | 13 | Links |
| 710161 | 195 mm | 345 mm | 740 mm | 13 | Rechts |

Kunststoff Einachs

| Bestell-Nr. | Breite | Höhe | Spannweite | Zoll | |
|-------------|--------|--------|------------|---------|--------|
| 710162 | 220 mm | 375 mm | 775 mm | 14 - 15 | Links |
| 710163 | 220 mm | 375 mm | 775 mm | 14 - 15 | Rechts |

Kunststoff Tandem

| Bestell-Nr. | Breite | Höhe | Spannweite | Zoll | |
|-------------|--------|--------|------------|---------|--------|
| 710164 | 235 mm | 360 mm | 1530 mm | 14 - 15 | Links |
| 710165 | 235 mm | 360 mm | 1530 mm | 14 - 15 | Rechts |

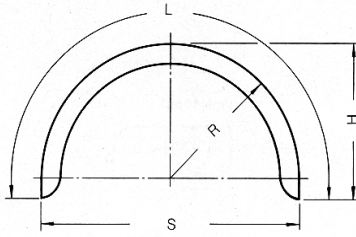
Böckmann

Kunststoff Einachs WCF-Fahrwerk

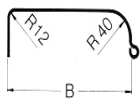
| Bestell-Nr. | Breite | Höhe | Spannweite | |
|-------------|--------|--------|------------|--------|
| 720110 | 260 mm | 400 mm | 740 mm | Links |
| 720111 | 260 mm | 400 mm | 740 mm | Rechts |

Kotflügel Kunststoff / Metall

Einachs-Blech rund



Profil 12/40

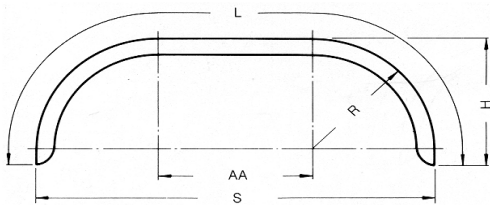


| Typ | Bestell-Nr. | Breite B | Radius R | Länge L | Spannweite S | Höhe H |
|---------|-------------|----------|----------|---------|--------------|--------|
| H150912 | 541556 | 150 mm | 280 mm | 910 mm | 560 mm | 295 mm |
| H181012 | 541864 | 180 mm | 320 mm | 980 mm | 640 mm | 305 mm |
| H201112 | 542070 | 200 mm | 330 mm | 1065 mm | 700 mm | 345 mm |
| H221112 | N.M.L. | 220 mm | 330 mm | 1065 mm | 660 mm | 345 mm |
| H221212 | 542275 | 220 mm | 375 mm | 1210 mm | 750 mm | 390 mm |
| H221312 | 542280 | 220 mm | 400 mm | 1285 mm | 800 mm | 415 mm |
| H241212 | 542475 | 240 mm | 375 mm | 1210 mm | 750 mm | 390 mm |
| H241312 | 542480 | 240 mm | 400 mm | 1285 mm | 800 mm | 415 mm |
| H241412 | 542486 | 240 mm | 430 mm | 1380 mm | 860 mm | 445 mm |
| H261312 | 542680 | 260 mm | 400 mm | 1285 mm | 800 mm | 415 mm |
| H261412 | 542686 | 260 mm | 430 mm | 1380 mm | 860 mm | 445 mm |
| H281412 | 542886 | 280 mm | 430 mm | 1380 mm | 860 mm | 445 mm |

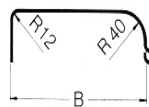
Einachs beidseitig rund - Bootstrailer

| Typ | Bestell-Nr. | Breite B | Radius R | Länge L | Spannweite S | Höhe H |
|-------|-------------|----------|----------|---------|--------------|--------|
| H2212 | 582275 | 220 mm | 375 mm | 1210 mm | 750 mm | 390 mm |
| H2413 | 582276 | 240 mm | 400 mm | 1280 mm | 800 mm | 415 mm |

Tandem-Blech rund



Profil 12/40



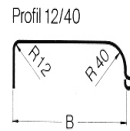
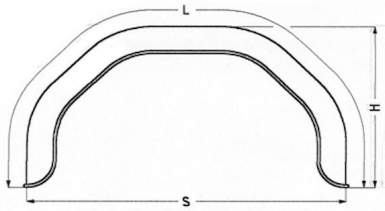
| Typ | Bestell-Nr. | Breite B | Radius R | Spannweite S | Achsabstand AA | Länge L | Höhe H |
|---------|-------------|----------|----------|--------------|----------------|---------|--------|
| D221812 | 562214 | 220 mm | 375 mm | 1390 mm | 640 mm | 1820 mm | 375 mm |
| D222012 | 562215 | 220 mm | 375 mm | 1550 mm | 800 mm | 1980 mm | 375 mm |
| D242012 | 562415 | 240 mm | 400 mm | 1500 mm | 700 mm | 1980 mm | 410 mm |
| D262012 | 562615 | 260 mm | 400 mm | 1500 mm | 700 mm | 1980 mm | 410 mm |

Tandem beidseitig rund - Bootstrailer

| Typ | Bestell-Nr. | Breite B | Radius R | Spannweite S | Länge L | Höhe H |
|-------|-------------|----------|----------|--------------|---------|--------|
| D2220 | 582215 | 220 mm | 375 mm | 1550 mm | 2040 mm | 375 mm |
| D2420 | 582420 | 240 mm | 400 mm | 1500 mm | 1980 mm | 410 mm |

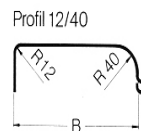
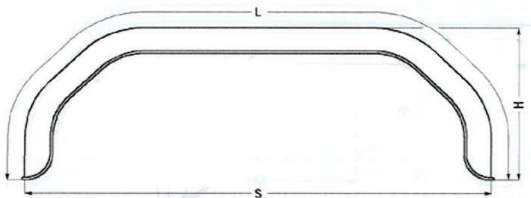
Kotflügel Metall / Schmutzfänger

Einachs-Blech eckigrund



| Typ | Bestell-Nr. | Breite B | Radius R | Länge L | Spannweite S | Höhe H |
|----------|-------------|----------|----------|---------|--------------|--------|
| HM201212 | 532075 | 200 mm | x | 1150 mm | 750 mm | 350 mm |
| HM221212 | 532275 | 220 mm | x | 1150 mm | 750 mm | 350 mm |
| HM241312 | 532480 | 240 mm | x | 1240 mm | 800 mm | 370 mm |
| HM241412 | 532486 | 240 mm | x | 1300 mm | 860 mm | 395 mm |
| HM261312 | 532680 | 260 mm | x | 1240 mm | 800 mm | 370 mm |

Tandem-Blech eckigrund



| Typ | Bestell-Nr. | Breite B | Radius R | Länge L | Spannweite S | Höhe H |
|-----------|-------------|----------|----------|---------|--------------|--------|
| DM232012D | 572315 | 230 mm | x | 1980 mm | 1520 mm | 400 mm |
| DM262012D | 572620 | 260 mm | x | 1960 mm | 1500 mm | 370 mm |



| Bestell-Nr. | Schmutzfänger / Gummi 13 / 14 / 15 Zoll |
|-------------|--|
| 998100 | Breite 200 / Breite oben 170 Höhe 230 D = 8 mm |
| 998101 | Breite 260 / Breite oben 230 Höhe 260 D = 8 mm |

Zubehör für Räder



| Bestell-Nr. | Bezeichnung |
|-------------|--|
| 996671 | Ersatzradhalter 4 - und 5 Loch incl. Radbefestigung |

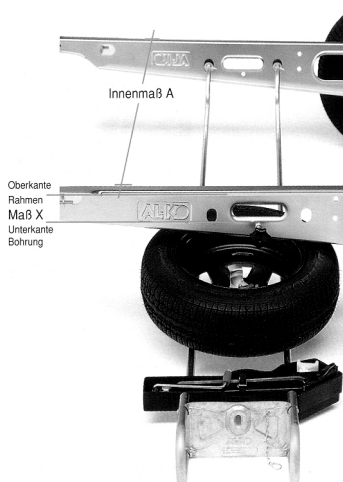


| Bestell-Nr. | Bezeichnung |
|-------------|---|
| 996674 | Ersatzradhalter Drei-Fuß für 4- und 5-loch Felge L=310 B=230 H=190 mm |

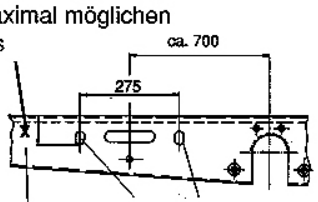


| Bestell-Nr. | Bezeichnung |
|-------------|--|
| 998013 | Reserveradhülle 13 Zoll D= 61 cm schwarz |
| 998014 | Reserveradhülle 14 Zoll D= 65 cm schwarz |
| 998015 | Reserveradhülle 15 Zoll D= 70 cm schwarz |

Ersatzradhalter für Wohnwagenchassis



Maß X zum Bestimmen des maximal möglichen Reifens



Aufnahmebohrungen für Ersatzradhalter

| Welche Reifen sind möglich? | | |
|-----------------------------|---------------------------------|---------------------------------|
| Maß x min. | Reifen max. bei Typ EH1 | Reifen max. bei Typ EH1/BR |
| 75 mm | 155 R 13 | 175 R 13, 175 R 14, 175/70 R 14 |
| 85 mm | 165 R 13 | 185 R 13, 185 R 14 |
| 95 mm | 175 R 13, 175 R 14, 175/70 R 14 | 195 R 13, 195 R 14, 195/70 R 14 |
| 105 mm | 185 R 14 | 205/70 R 14, 205/70 R 15 |
| 115 mm | 185/70 R 14 | 205/70 R 14, 205/70 R 15 |
| 125 mm | 205/70 R 14, 205/70 R 15 | |

Nachrüst- Zubehörsatz



| Bestell-Nr. | Beschreibung |
|-------------|---|
| 294284 | An AL-KO Chassis ohne vorgesehene Bohrung |

| Bestell-Nr. | Typ | Ausführung | Rahmenabstand in mm Maß A |
|-------------|---------|------------|------------------------------|
| 1555934 | EH 1 | A | 1050 - 1250 |
| 1555943 | EH 1 | B | 1250 - 1550 |
| 1555955 | EH 1 | C | 1450-1850 |
| 1556005 | EH 1/BR | D | 1265-1515 |
| 1556010 | EH 1/BR | E | 1465-1815 |

Radkrallen



Compact Buffalo

| Bestell-Nr. | Diebstahlsicherung Radkralle |
|-------------|--|
| 902391 | Diebstahlsicherung Compact Buffalo <ul style="list-style-type: none"> • Leichte Montage • Geringes Eigengewicht • Keine Kleinteile |

SCM geprüft - Erforderlich für Versicherungsvorschriften in den Niederlanden



| Bestell-Nr. | Diebstahlsicherung Radkralle |
|-------------|---|
| 902355 | Diebstahlsicherung Radkralle mit integriertem Schloss Rad Höhe min. : 530 mm Rad Höhe max. : 660 mm Rad Breite max. : 220 mm |



| Bestell-Nr. | Diebstahlsicherung Radkralle |
|-------------|---|
| 902359 | Diebstahlsicherung Radkralle mit integriertem Schloss Geeignet für Stahl- und Alu Felgen mit Radbreiten 160-265 mm |

AL-KO Wagenheber

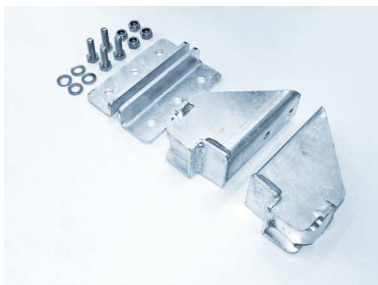


| Bestell-Nr. | Bezeichnung |
|-------------|--|
| 246059 | Wagenheber Bausatz 800 kg mit Box f. Wohnwagen Chassis AL-KO Anfangshöhe 85 mm Hubhöhe 290 mm Endhöhe 375 mm |



| Bestell-Nr. | Bezeichnung |
|-------------|--|
| 1222530 | Wagenheber Bausatz 1000 kg o. Box f. Wohnwagen Chassis AL-KO Anfangshöhe 85 mm Hubhöhe 290 mm Endhöhe 375 mm |

Nachrüstbar für AL-KO Wohnwagen Chassis ab Baujahr 1980



| Bestell-Nr. | Bezeichnung |
|-------------|--|
| 1730240 | AL-KO Wagenheberaufnahme Aufnahme für hydraulischen Wagenheber <ul style="list-style-type: none"> • Getestet und zugelassen für Anhänger bis 3,0 t • Befestigung an vorhandenen Bohrungen |



| Bestell-Nr. | Bezeichnung |
|-------------|--|
| 1730395 | AL-KO Hydraulischer Wagenheber <ul style="list-style-type: none"> • Tragfähigkeit 2000 kg • Max. Höhe im ausgefahrenen Zustand 383 mm • Min. Höhe in eingefahrenem Zustand 170 mm |



Zubehör für Räder



| Bestell-Nr. | Bezeichnung |
|-------------|---|
| 209270 | <p>Reifenschoner-SET VPE 2 13-18 Zoll Max Breite 200 mm 440 x 200 mm</p> <p>Vorgesehen für das langfristige Abstellen von Fahrzeugen und Anhänger. Verhindert die Verformung von Reifen und verlängert deren Lebensdauer.</p> |



| Bestell-Nr. | Bezeichnung |
|-------------|--|
| 209271 | <p>Ausgleichkeil-SET VPE 2 in Blau Max. Achslast 5t 610 x 210 mm</p> <p>Auffahrampen in drei Ebenen: 40, 70 und 100 mm Höhe Höhenausgleich geeignet für jeden Untergrund</p> |

Notizen
